

FICHE PROFIL DE BAINNADE - Synthèse

Date élaboration : 16 juin 2023

Mise à jour : 16 juin 2023

région BRETAGNE

Département des Côtes-d'Armor

Commune de l'ILE DE BREHAT

Site de baignade : Le Guerzido

Contact de la personne responsable de la baignade :

Monsieur Olivier CARRÉ, maire

Contact mairie ILE DE BREHAT

Crec'h Briand 22870 ILE DE BREHAT
02 96 20 00 36

Contact de la police municipal

06 17 41 58 17

DESCRIPTION GENERALE DU SITE DE BAINNADE

Caractéristiques physiques de la zone de baignade

Rive d'implantation de la grèvr : littoral rocheux, blocs de granite, pente douce

Nature de lagrève : 2 zones sableuses séparées par une bande rocheuse, pente douce

Equipement et usages de la zone de baignade

Zone balisée : délimitée par balise jaune, profondeur 3m à marée haute

Fréquentation estimée : régulière (jusqu'à 350 personnes)

Equipements sanitaires : sanitaires publics

Poste de secours : néant

Poste de surveillance : néant

Stationnement : néant

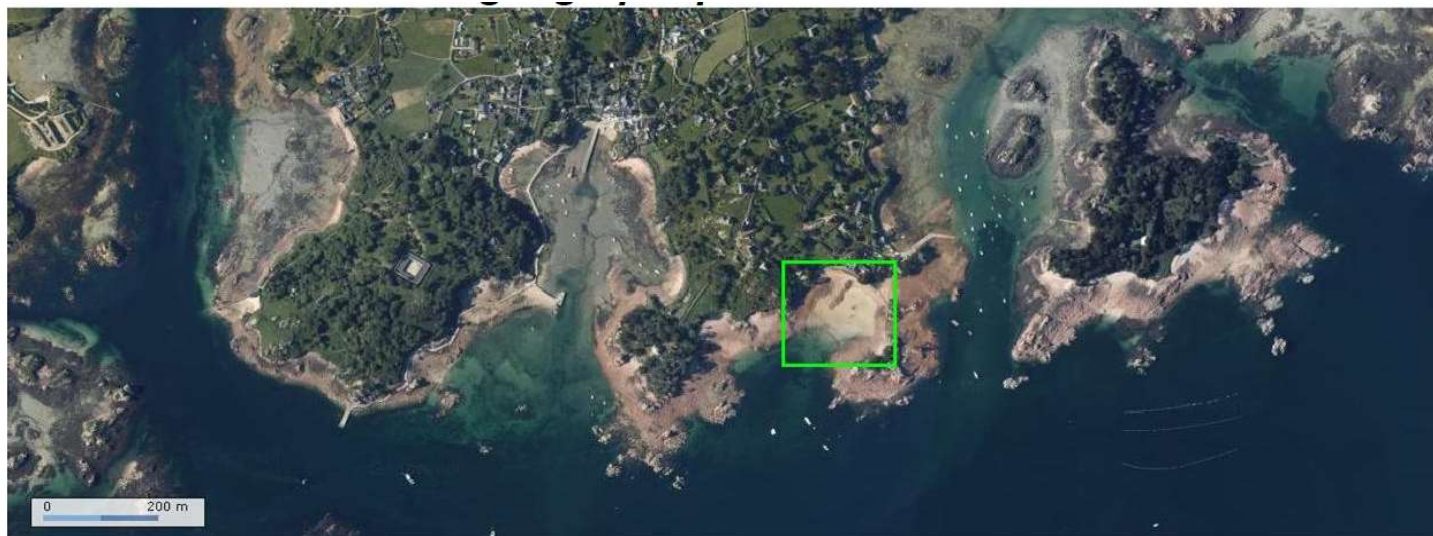
Usages nautiques / loisirs aquatiques : présence de loisirs nautiques hors zone balisée

Accès aux animaux : animaux non autorisés par arrêté municipal

Autres équipement : DAE au Centre Nautique de Bréhat, panneau d'affichage



LOCALISATION ET SCHEMA DE LA ZONE DE BAINNADE



Localisation de la plage sur la côte Sud de l'île Sud (source : Géoportail©)

HISTORIQUE DU CLASSEMENT QUALITE DU SITE DE BAINNADE

Résultats

2022

	31 mai	15 juin	29 juin	13 juil.	28 juil.	11 août	22 août	06 sept.
	08:42	08:46	08:45	08:42	08:47	08:48	14:06	14:20
ENTÉROCOQUES /100ML (MP)	<15	<15	<15	<15	<15	<15	<15	15
ESCHERICHIA COLI / 100ML (MP)	15	<15	<15	<15	<15	<15	<15	<15
Interprétation sanitaire								

eau de bonne qualité



high-quality water

eau de qualité moyenne

average-quality water

eau de mauvaise qualité

low-quality water

ars
Agence Régionale de Santé
Bretagne

FICHE PROFIL DE BAINNADE - Synthèse

Date élaboration : 16 juin 2023

Mise à jour : 16 juin 2023

région BRETAGNE

Département des Côtes-d'Armor

Commune de l'ILE DE BREHAT

Site de baignade : Le Guerzido

Contact de la personne responsable de la baignade :

Monsieur Olivier CARRÉ, maire

Contact mairie ILE DE BREHAT

Crec'h Briand 22870 ILE DE BREHAT
02 96 20 00 36

Contact de la police municipal

06 17 41 58 17

RECENSEMENT ET LOCALISATION DES SOURCES DE POLLUTIONS

Inventaire des sources de pollutions						
Diagnostic			Gestion préventives des pollutions			Plan d'action
Principales sources de pollutions inventoriées	Impact	Distance de la zone de baignade	Indicateurs suivis et seuils d'alerte	Procédures	Mesures de gestion préventive associées	Principales mesures de réduction des pollutions
Ruissellement des eaux pluviales	Faible impact	10 mètres	E. Coli 1000 UFC/100ml Streptocoques fécaux 370 UFC/100ml	Fermeture préventive de la zone de baignade en cas d'épisode pluvieux violent		Contrôle visuel ou pluies exceptionnelles Mise en place d'un arrêté Constructions de zones d'infiltrations
Fosse étanche	Impact significatif en cas d'accident	25 mètres	e.coli 1000 UFC/100ml Streptocoques fécaux 370 UFC/100ml	Fermeture préventive de la zone de baignade en cas d'accident (débordement)	Vidange effectuées 2 fois par saison balnéaire	Contrôle Arrêté
Assainissement collectif	Impact significatif en cas d'accident ou de dysfonctionnement	100 mètres	e.coli 1000 UFC/100ml Streptocoques fécaux 370 UFC/100ml	Fermeture préventive de la zone de baignade en cas d'accident (dysfonctionnement)	Entretien du système d'automatisme	Télégestion

HISTORIQUE DES EPISODES DE POLLUTIONS

Résultats 2021

	02 juin	17 juin	01 juil.	12 juil.	15 juil.	26 juil.	09 août	24 août
	11:49	10:45	13:50	10:04	11:10	09:45	08:43	08:43
ENTÉROCOQUES /100ML (MP)	110	15	<15	230	<15	<15	<15	15
ESCHERICHIA COLI / 100ML (MP)	<15	15	<15	1400	<15	15	<15	15
Interprétation sanitaire								

eau de bonne qualité high-quality water
eau de qualité moyenne average-quality water
eau de mauvaise qualité low-quality water